



ゆめちゃんと楽しく学ぶ電気と地層処分

ほろのべしん ち そうけんきゅう

幌延深地層研究センター

し せ つ けん が く かい

施設見学会

④ 補巻

かん
観

こう
光

へん
編

にっ
日

き
記

へん
編



ほろのべしん ち そうけんきゅう

幌延深地層研究センター

未来へげんき
To the Future / JAEA

～ 目次 ～

< ① 上巻 >

- 概況説明編

< ② 中巻 >

- 地上施設編

< ③ 下巻 >

- 地下施設編

- 質疑応答編

- 地上施設オフション編

- 地下施設などの動画紹介

< 今回 ④ 補巻 >

- 観光編

1 ～ 8

- ゆめちゃん日記編

9 ～ 10

- 付録 MAP

11 ～ 12

～ あらすじ ～

○主人公の「ゆめ」ちゃんは元気いっぱいの小学4年生、

いろんなことに興味をもっているダジャレも好きな女の子。

○近年、秘境駅でも人気のスポット、北海道の幌延町！

そこにある日本でここしかない地下研究施設

「幌延深地層研究センター」の施設見学会に

お父さん、お母さんと一緒に行ってみたよ。

<今回 ④補巻のあらすじ>

○ゆめ地創館や地下施設で、地層処分などについての説明を受けて

から、ホロベールとフルピーと食事したり、幌延町内の観光スポ

ットをめぐるたりしたんだ。雄大な自然と景色に大満足したよ。

最後に今回勉強したことを日記にまとめたんだ。

おも とうじょう
主な登場キャラ



ゆめ ちゃん

しゅじんこう しょうがく ねんせい
主人公の小学4年生



しせつ
施設の
スタッフさん



はかせ
エノリス博士
わか
わりやすく教えてくれる
おし
せつめい たつじん
説明の達人



ポピン

ちそうかん
ゆめ地創館のイメージキャラクター



チカオ さん

ち かしせつあんないしゃ
地下施設案内者



©Horonobe Town

ホロベー

ほろのべちょう
幌延町のマスコットキャラクター



©Horonobe Town

フルピー

ほろのべちょう
幌延町のマスコットキャラクター



トナカイ観光牧場

ほろのべちょうやくば 幌延町役場
かんこうぼくじょう トナカイ観光牧場HP

<https://www.town.horonobe.lg.jp/www4/section/kikakuseisaku/le009f00000017ha.html>



ブルーポピー



あいがもぼいたん
合鴨白湯ラーメン



トナカイ観光牧場でラーメンを食べてから、
ひとなつっこいトナカイにエサをあげたよ。

ぼくは、幌延町のマスコットキャラクター
「ホロベー」だよ！

わたしも幌延町のマスコットキャラクター
「フルピー」だよ！



1



サロベツ原野展望台（高さ約14m）から眺める
環境省の幌延ビジターセンター、広大なサロベツ
原野、そして雄大な利尻富士（1,721m）！
日本最北の国立公園「利尻礼文サロベツ国立公園」

雄大な景色 最高！

みんなで幌延に「さ〜行こう！」

「ゆめちゃん」うまい！座布団2枚！



2



**28基の風車が南北3.1kmに一直線に並ぶ
オトンルイ風力発電所だよ!**

ローター直径50.5m、高さ99m（支柱は74m）、出力750kw/基



3.1kmに28基が一行に、全員整列！壮大だね！

注：風車を大型化する建て替え工事のため、2023年4月には風車の

撤去工事が始まり、工事後の新しい風車は5基に減る予定です。

総出力は2万1千kwで変わりません。

3



**北緯45度モニュメントと利尻富士！
撮影ポイントだよ！はい、ポーズ！**

4

これはもう芸術だね！



げし がつ にちころ ぜんご ゆうひ さんちょう
夏至（6月21日頃）の前後には夕陽が山頂に

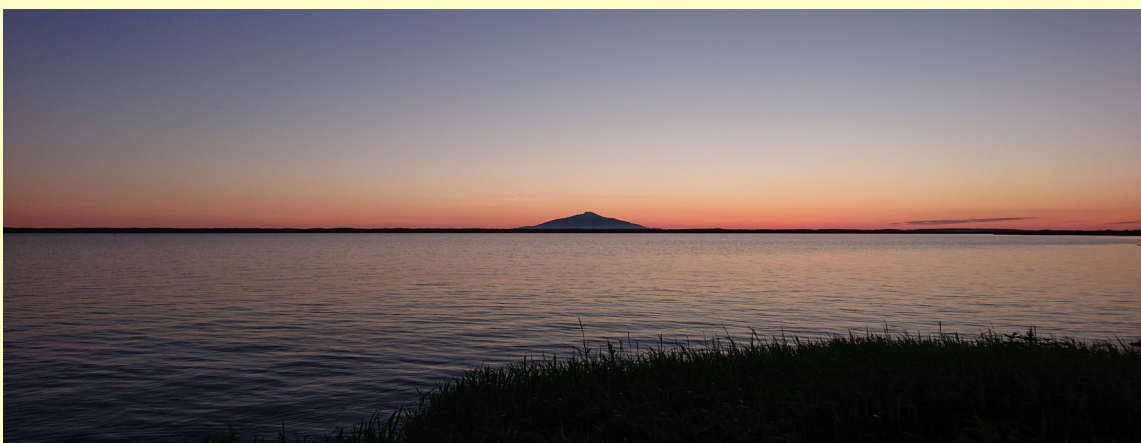
しず めずら りしりふじ み
沈む珍しい「ダイヤモンド利尻富士」も見えるよ！



わあー、^{しんびてき}神秘的！



5



めま なか けしき
パンケ沼から眺める景色もきれい！

げんどうてき
すごく幻想的だね。



Q7. ゆめちゃんは座布団を全部で何枚獲得？

A7. ① 6枚

② 8枚

③ 10枚

（答えは次ページの下です。）

6



おいしい湧き水、
 ゆうすい 湧水サロベツ 権左衛門！
わ みず こんざえもん



7



ほろのべちょう ぜんこく
幌延町には全国からファンが
 まいとし つど めかなんえき
毎年クリスマスに集う糠南駅など、
 ひきょうえき えき
秘境駅が4駅もあるんだよ！



8

A7. 310枚 まい



ねん がつ にち
2023年0月0日 (〇)

きょう とう かあ ほろのべしんち そうけんきゅう しせつ
今日は、お父さん、お母さんと幌延深地層研究センターの施設
けんがくかい い
見学会に行ってきました。

がいきょうせつめい むすか けんきゅう
まず、概況説明があった。難しいことを研究しているだけ
はかせ はかせ せつめい
ど、エゾリス博士がやさしく、わかりやすく説明してくれた。
ちか はい ちゅういじこう せつめい
地下に入るときの注意事項の説明もあった。

つづ ちじょう ち そうかん あんない
続いてポピンさんが地上の「ゆめ地創館」を案内してくれた。
はかせ せつめい
博士の説明のおさらいだ。

げんしりょくはつでん つか お ねんりょう つか
原子力発電で使い終わった燃料からまだ使えるウランやプ
と だ さいしより あと のこ ほうしゃのつ も
トニウムを取り出す再処理をすると、後に残る放射能を持つも
こう ほうしゃせいはいきぶつ
のが高レベル放射性廃棄物。

ま と ようき なが
これをガラスと混ぜて溶かしあわせ、ステンレスの容器に流し
こ かた もの こかたい
込んで固めた物がガラス固化体だ。

こかたい きんぞくせい ねんど かんしょうざい
このガラス固化体を金属製のオーバーパックと粘土の緩衝材で
つつ じんこう ちかふか あんてい がんばん てんねん
包む人工バリアと、地下深くの安定した岩盤の天然バリアの
たじゅう と こ しょうぶん ほうほう ちそうしょうぶん
多重バリアに閉じ込めて処分する方法が地層処分だ。

ほろのべ ちそうしょうぶんぎじゆつ けんきゅうかいはつ ちか しせつ ちようさ
幌延センターは、地層処分技術の研究開発、地下施設での調査、
ちか しせつ せつけい けんせつ ぎじゆつかいはつ
地下施設的设计・建設の技術開発をしている。

ほろのべ けんきゅう ばしょ さいしゅうしょうぶんじょう
幌延センターは研究をする場所で最終処分場ではない。
おお ぜんぜんちが さんしやきやうてい ちいき やくそく さいしゅうしょうぶんじょう
大きさが全然違うし、三者協定という地域との約束で、最終処分場
にはならない。



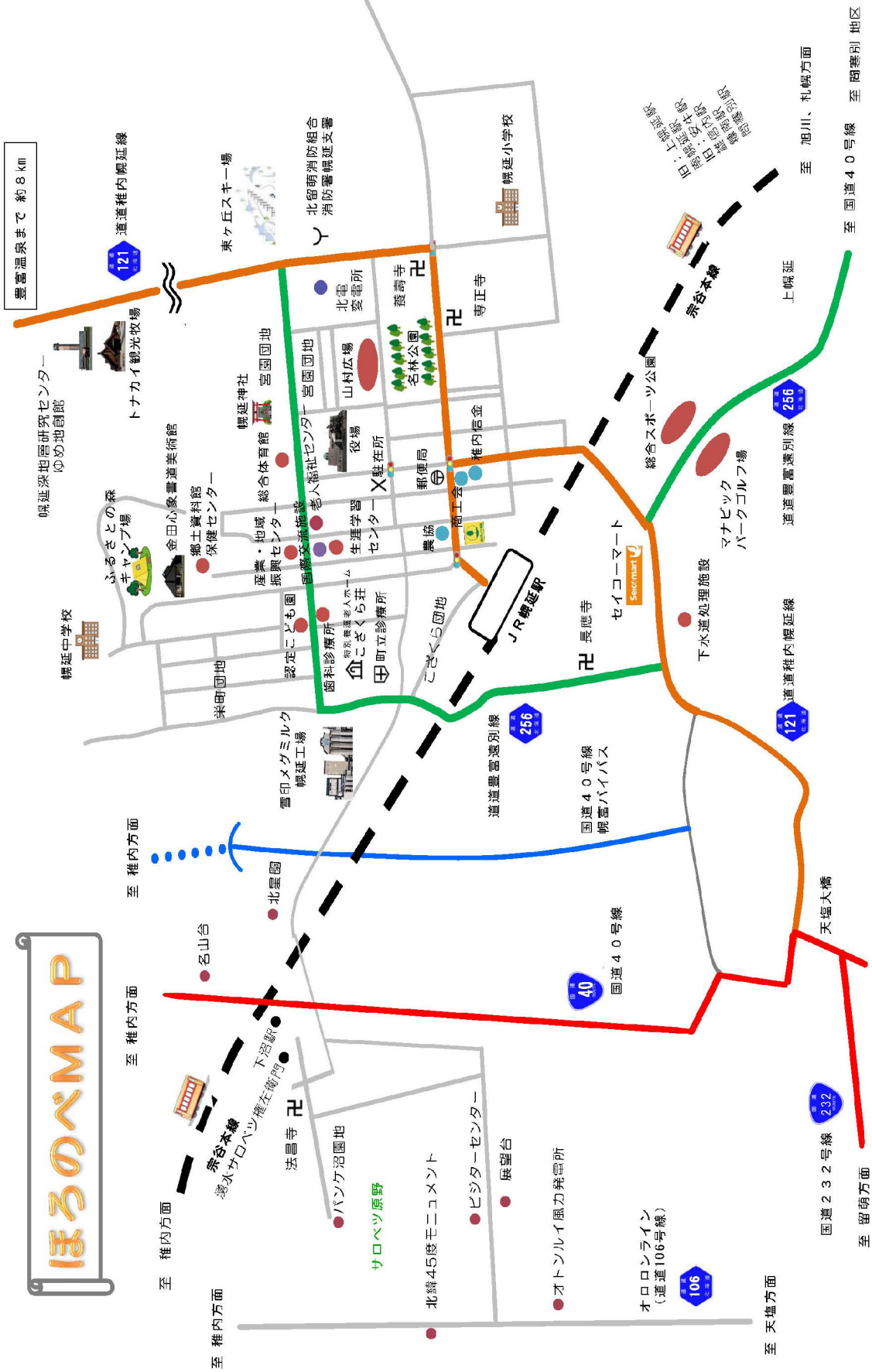


ゆめちゃん日記 (まとめ)

- ゆめ地創館には地下のようすが見えるモニタが置いてあって、
研究しているところはいつでも生中継されていた。
- エレベータVT-500で地下500mの世界に行く。地下500mの
種明かしを聞いてびっくりした！内容はヒ・ミ・ツ！
- 「地層処分実規模試験施設」で実物大の人工バリアを見たり、
ベントナイトの実験で水が出なかつたりしたのを見たり、びっ
くりした！
- 次にチカオさんが日本でここしかない地下研究施設を案内して
くれた。人キブルという乗り物で地下に降りるとき、モニタで下
が見えてワクワクした。地下は地上より地震の揺れが小さい、
酸素も少ないので錆も進まない、地下水の流れも遅いそうだ。
500万年前の地層も見れてラッキー！
- アンケートと質問で終了。まだ見ていない館内を見学した。展望
階からの眺めは素晴らしかった。
- 見学会のまとめとして、地層処分は大切な問題だし、地下での
研究が大切なことだと思った。
- トナカイ観光牧場で食事をして、人なつっこいトナカイにエサを
あげて、町内の観光スポットをめぐりきれいな景色もたくさん
見れてカンゲキ！疲れたけど楽しかったので、また幌延に行き
たいな。

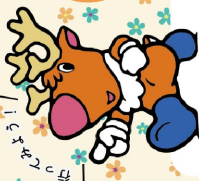


ほろのべMAP



出典：幌延町役場 ほろのべMAP <https://www.town.horonobe.lg.jp/www4/section/soumu/le009f0000001aqr.html> 〔二追加修正





幌延町

観光スポット・お食事処マップ

Horonobe Town Sightseeing spots & Restaurants MAP



～観光スポット～

① トナカイ観光牧場、ノースガーデン
国内最大のトナカイ牧場で、約50頭のトナカイが飼育されています。エサやりや冬季のトナカイそりなどのアトラクションも充実。ノースガーデンでは「ブルーボビー」も見ることが出来ます。

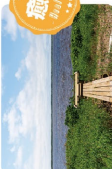


可愛い
Adorable

② 幌延ビジターセンター
サロベツ湿原に生息する動物植物の生態を紹介。ビジターセンターとパンケ沼それぞれの周辺の木道では自然観察を楽しむます。



雄大
Magnificent



③ パンケ沼
「パンケ」とはアイヌ語で「川下」という意味。様々な植物のほか、時期になると白鳥など渡り鳥も観察できるため、散策路が整備され野鳥の観察舎や立見台が設置されています。



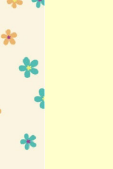
④ オントルイ風力発電所
高さ99mの風車が南北約3kmに連って28基並んでいる光景は圧巻です。



⑤ 北緯45度モニュメント
北緯45度線と道が交わる場所に立つ「North 45」の「N」のモニュメント。利原山を眺め、海に浮かぶ利原山・夕日の染まるロケーションが最高。



⑥ オロロンライン
日本海と利尻富士を眺めながらドライブできる絶景ルート。北海道の広さを感じられます。



ゆめ地創館
開館時間 9:00～16:00
定休日 月曜日・年末年始
※新型コロナウイルス感染症の感染防止対策により臨時休館する場合があります。



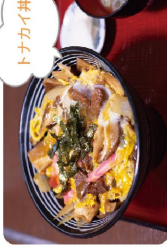
～お昼の食事処～



① レストラン ポロ
トナカイ観光牧場内にあるレストラン。飼育から手がけた合鴨を使用した「合鴨ラーメン」「鴨せいろ」などの特産品メニューに加え、定食、ラーメンなどが味わえます。
営業時間 10:00～16:00
(ランチ 11:00～14:00)
定休日 月曜日 (祝日の場合は翌営業日)



② 喰い処 菜味季
ラーメン、カレー、定食、どんぶり、フライなどバリエーション豊かなメニューが揃っています。たつぷりのトナカイ肉を卵でとじたトナカイ丼が名物です。
営業時間 11:30～14:00 / 17:30～23:00
定休日 日曜日・年末年始



③ 令和構内食堂
「民泊旅館サロベツ」併設の食堂。ジンギスカン、ラーメン、カレー、どんぶり、焼きそばと様々なメニューが勢ぞろい。
営業時間 11:30～14:00
定休日 日曜日・祝日



④ あいづ食堂
ラーメン、そば、うどん、カレー、定食、どんぶりまで豊富なメニューが魅力的。特にカツラーメンがおすすです。
営業時間 11:30～14:00 (土日・祝日の休業)
定休日 平日



⑤ 居酒屋 さくら
塩ちゃんぽん、中華あんの焼きそば、ラーメン(醤油・塩・味噌)、コックラーメン、釜めしラーメン、日替わり定食があり、特にこだわりの塩ちゃんぽんがおすすめです。
営業時間 11:30～13:30 (平日のみ)
18:00～23:00
定休日 日曜日・祝日



ちそうかん かんこう
ゆめ地創館 観光MAP



<https://www.jaea.go.jp/04/horonobe/yumechisoukan/common/pdf/sightseeingmap.pdf>

しゅうへんちず こうつう 周辺地図・交通アクセス



※引用した資料については、ふりがなが振られていない場合があります。

クルマでのアクセス

札幌市から 約5時間

(道央自動車道・国道40号経由または国道231号・232号経由)

旭川市から 約3時間30分(国道40号経由)

稚内市から 約1時間(国道40号経由)

JRでのアクセス

札幌駅から 特急宗谷またはライラック(旭川乗換)で約4時間

旭川駅から 特急サロベツで約2時間40分

稚内駅から 特急宗谷またはサロベツで約1時間

※幌延駅からタクシーもしくは沿岸バス「幌延深地層研究センター前」

下車すぐ。

バスでのアクセス

札幌駅から 沿岸バス特急はぼろ号で約4時間50分

幌延駅から 沿岸バス豊富留萌線で約10分

豊富駅から 沿岸バス豊富留萌線で約20分



けんがく あんない じっさい み 見学のご案内 実際に見てみよう!

ちじょうしせつ 地上施設

けんがくかい 見学会

かいさいにちじ がつ がつ か すい もくようび
開催日時: 6月～10月: 火・水・木曜日
がつ がつ もくようび
11月～ 3月: 木曜日

ちかこうどう けんがく
地下坑道の見学: なし

(ただし「バーチャル地下施設見学」を実施)

もうしこみきかん かいさいび げつまえ しゅうかんまえ じぜんもうしこみせい
申込期間: 開催日3か月前から1週間前まで(事前申込制)

かいさいにちじなど しゅうさい かくにん
開催日時等の詳細はホームページをご確認ください。

かなら あ じょうきょう よやくとう でんわ かき かくにん
必ず空き状況・予約等について電話(下記)でご確認ください。

ちかしせつ 地下施設

けんがくかい 見学会

かいさいにちじ がつ がつ か もくようび
開催日時: ① 4月～ 5月: 火・木曜日

② 4月～10月: 第2*・第4日曜日

* 見学日1か月前までに実施可否を判断いたします。

ちかこうどう けんがく
地下坑道の見学: あり

もうしこみきかん かいさいび げつまえ しゅうかんまえ じぜんもうしこみせい
申込期間: ① 開催日3か月前から2週間前まで(事前申込制)

② 開催日3か月前から1週間前まで(事前申込制)

かいさいにちじなど しゅうさい かくにん
開催日時等の詳細はホームページでご確認ください。

かなら あ じょうきょう よやくとう でんわ かき かくにん
必ず空き状況・予約等について電話(下記)でご確認ください。

ゆめ

ちそうかん 地創館

かいかんじかん ごぜんじ ごごじ
開館時間: 午前9時～午後4時

ていきゅうび げつようび
定休日: 月曜日・12/29～1/3

げつようび しゅくじつ ばあい よくすいようび
月曜日が祝日の場合は翌水曜日

ちかこうどう けんがく
地下坑道の見学: なし

こくりつけんきゅうかいはつほうじんにほんげんしりょくけんきゅうかいはつきこう
国立研究開発法人日本原子力研究開発機構

かくねんりょう けんきゅうかいはつぶもん
核燃料・バックエンド研究開発部門

ほろのべしんちそうけんきゅう
幌延深地層研究センター

〒098-3224 ほっかいどうてしおぐんほろのべちようあざほくしん ばんち
北海道天塩郡幌延町字北進432番地2

TEL 01632-5-2022 (代表)

ホームページアドレス

<https://www.iaea.go.jp/O4/horonobe/>



ちかしせつ しゅうかいどうが けいさい せひらん
地下施設の紹介動画なども掲載していますので、是非ご覧ください。